

Название объекта	Государственное бюджетное общеобразовательное учреждение города Москвы "Школа № 904"		
Адрес	Южный административный округ, муниципальный округ Царицыно, город Москва, улица Бехтерева, дом 13, корпус 2		
global id	14152883	Округ Южный	Район Царицыно

Информация о состоянии объекта в части доступности для инвалидов

К (инвалиды-колясочники)	О (инвалиды-опорники)	С (инвалиды по зрению)	Г (инвалиды по слуху)
Частично	Частично	Частично	Частично

К Доступность для колясочников

К территория объекта	Частично	К входная группа	Частично	К пути движения и эвакуации	Недоступно	К зона оказания услуги	Частично	К санитарный узел	Частично
К территория объекта; машино-место для инвалидов	Нет	К входная группа; нулевой вход	Есть	К пути движения и эвакуации; ширина полосы движения	Не соответствует	К зона оказания услуги; обслуживание через окно/прилавок	Не требуется	К санитарный узел; ширина двери	Соответствует
К территория объекта; безбарьерный путь до главного входа	Есть	К входная группа; пандус с поручнями и его уклон		К пути движения и эвакуации; лестницы на пути движения	Есть	К зона оказания услуги; ширина дверей в кабинеты	Соответствует	К санитарный узел; габариты кабины	Не соответствует
К территория объекта; информационные указатели	Нет	К входная группа; платформа подъемная (мобильный лестничный подъемник)		К пути движения и эвакуации; пандус с поручнями и его уклон	Нет	К зона оказания услуги; ширина полосы движения (при обслуживании с перемещением)	Не соответствует	К санитарный узел; зона рядом с унитазом	Не соответствует
		К входная группа; ширина входной двери	Соответствует	К пути движения и эвакуации	Нет	К зона оказания услуги;	Есть	К санитарный	Есть

				эвакуации: лифт		места для К в зале		узел; зона у раковины	
		К входная группа; информационные указатели	Есть	К пути движения и эвакуации: платформа подъемная , (моб. лестничный подъемник)	Нет				

О Доступность для опорников

О территория объекта	Частично	О входная группа	Полностью	О пути движения и эвакуации	Частично	О зона оказания услуги		О санитарный узел	Недоступно
О территория объекта; машинно-место для инвалидов	Нет	О входная группа; нулевой вход	Есть	О пути движения и эвакуации; ширина полосы движения	Не соответствует	О зона оказания услуги; габариты зоны сидения (глубина)	Соответствует	О санитарный узел; поручни у унитаза	Нет
О территория объекта; безбарьерный путь до главного входа	Есть	О входная группа; поручни на имеющейся лестнице		О пути движения и эвакуации; лестницы на пути движения	Есть	О зона оказания услуги; ширина полосы движения (при обслуживании с перемещением)	Не соответствует	О санитарный узел; поручень у раковины	Нет
О территория объекта; поручни на имеющейся лестнице	Есть			О пути движения и эвакуации; поручни на имеющейся лестнице	Есть				
				О пути движения и эвакуации; лифт	Нет				

С Доступность для слепых

С территория объекта	Частично	С входная группа	Полностью	С пути движения и эвакуации	Полностью	С зона оказания услуги	Частично	С санитарный узел	Частично
С территория объекта; тактильная полоса перед лестницей	Нет	С входная группа; нулевой вход	Есть	С пути движения и эвакуации; лестницы на пути движения	Есть	С зона оказания услуги; тактильные средства информации	Нет	С санитарный узел; тактильное обозначение санузла	Нет
С территория объекта; безбарьерный путь до главного входа	Есть	С входная группа; поручни на имеющейся лестнице		С пути движения и эвакуации; поручни на имеющейся лестнице	Есть				
С территория объекта; поручни на имеющейся лестнице	Есть	С входная группа; тактильная полоса перед входной лестницей		С пути движения и эвакуации; контрастная маркировка ступеней	Есть				

Г Доступность для глухих

Г территория объекта	Частично	Г пути движения и эвакуации	Полностью	Г зона оказания услуги	Частично
Г территория объекта; указатели направления движения	Нет	Г пути движения и эвакуации; наличие надписей	Есть	Г зона оказания услуги; визуальные средства информации о предоставлении услуги	Нет
		Г пути движения и эвакуации; наличие указателей, пиктограмм	Есть	Г зона оказания услуги; места для инвалидов по слуху в зале	Нет
Обследование провел:				Телефон	e-mail

Руководитель









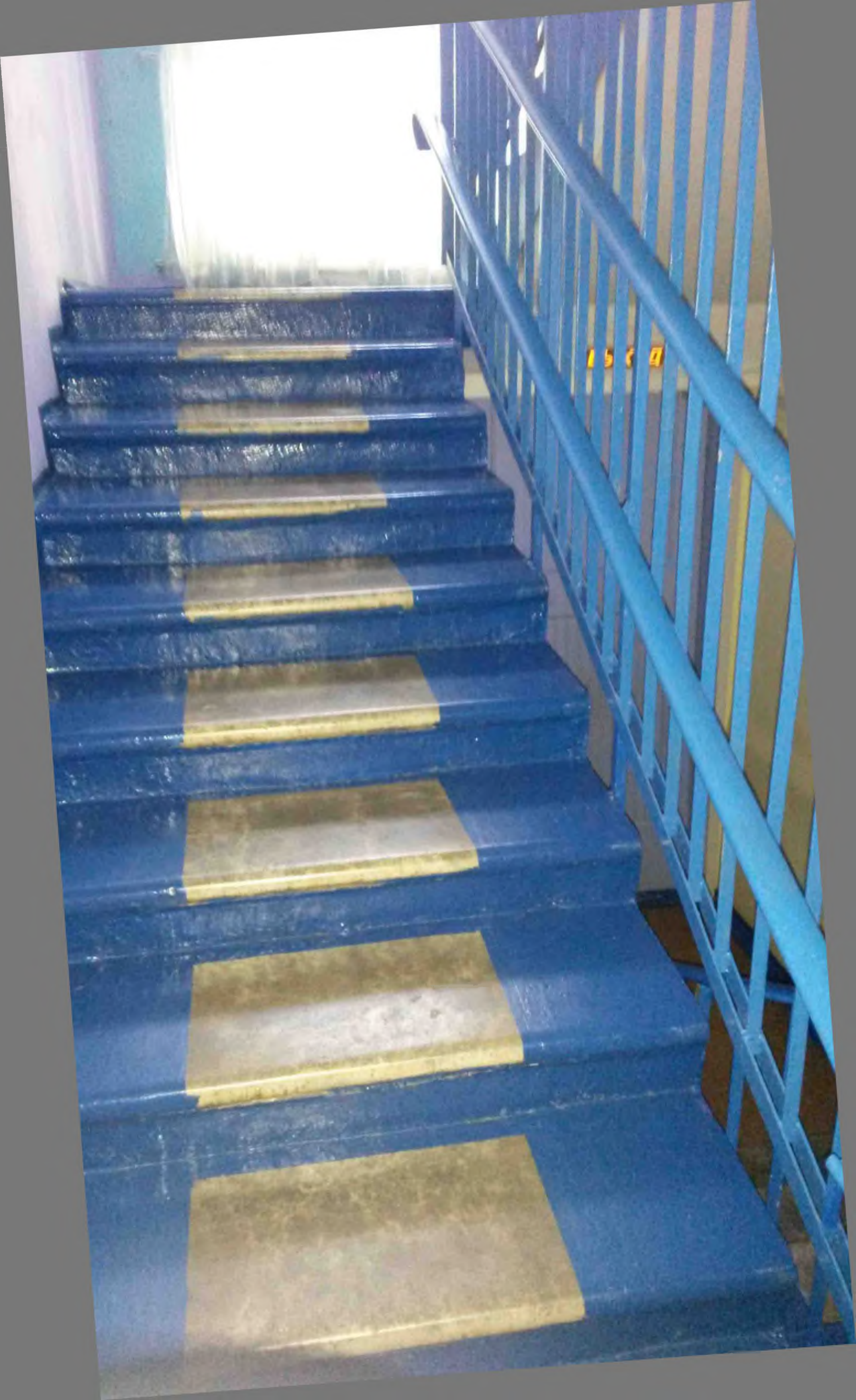














ДЕПАРТАМЕНТ ОБРАЗОВАНИЯ ГОРОДА МОСКВЫ
ГОСУДАРСТВЕННОЕ БЮДЖЕТНОЕ
ОБЩЕОБРАЗОВАТЕЛЬНОЕ
УЧРЕЖДЕНИЕ
ГОРОДА МОСКВЫ
«Школа № 904»
г. МОСКВА

УЧЕБНЫЙ КОРПУС № 11
«ВОЛШЕБНАЯ СТРАНА»
УЛИЦА БЕХТЕРЕВА, ДОМ 18, КОРПУС 2

2

